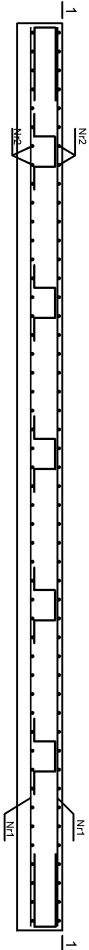
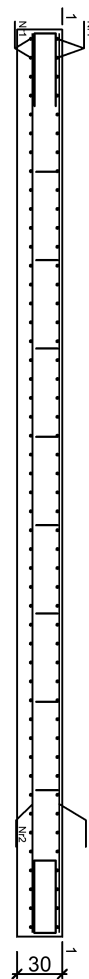


Beton	B25 (C20/25)
Stal	34GS
Otulina dolna	c _{nom} =85 mm
Otulina boczna	c _{nom} =25 mm



Przekrój 2-2



Przekrój 3-3

Wykaz zbrojenia

Nr pręta	Średnica [mm]	Długość [cm]	Liczba [szt.]	Długość całkowita [m]	
				S10S-b Ø10	34GS Ø12
dla jednej stopy					
1	12	1195	97		1159,15
2	12	1195	97		1159,15
3	12	112	388		434,46
4	10	113	144	162,72	
Długość całkowita wg średnic				162,7	2752,76
Masa 1mb pręta				0,617	0,888
Masa prętów wg średnic				199,4	2444,5
Masa prętów wg gatunków stali				100,4	2444,5
Masa całkowita					2545

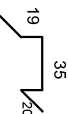
UWAGA: Długość pręta jest długością obliczoną na podstawie wymiarów w osi pręta (metoda B wg PN-EN ISO 3766:2006)

U-KSZT.

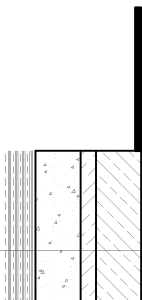
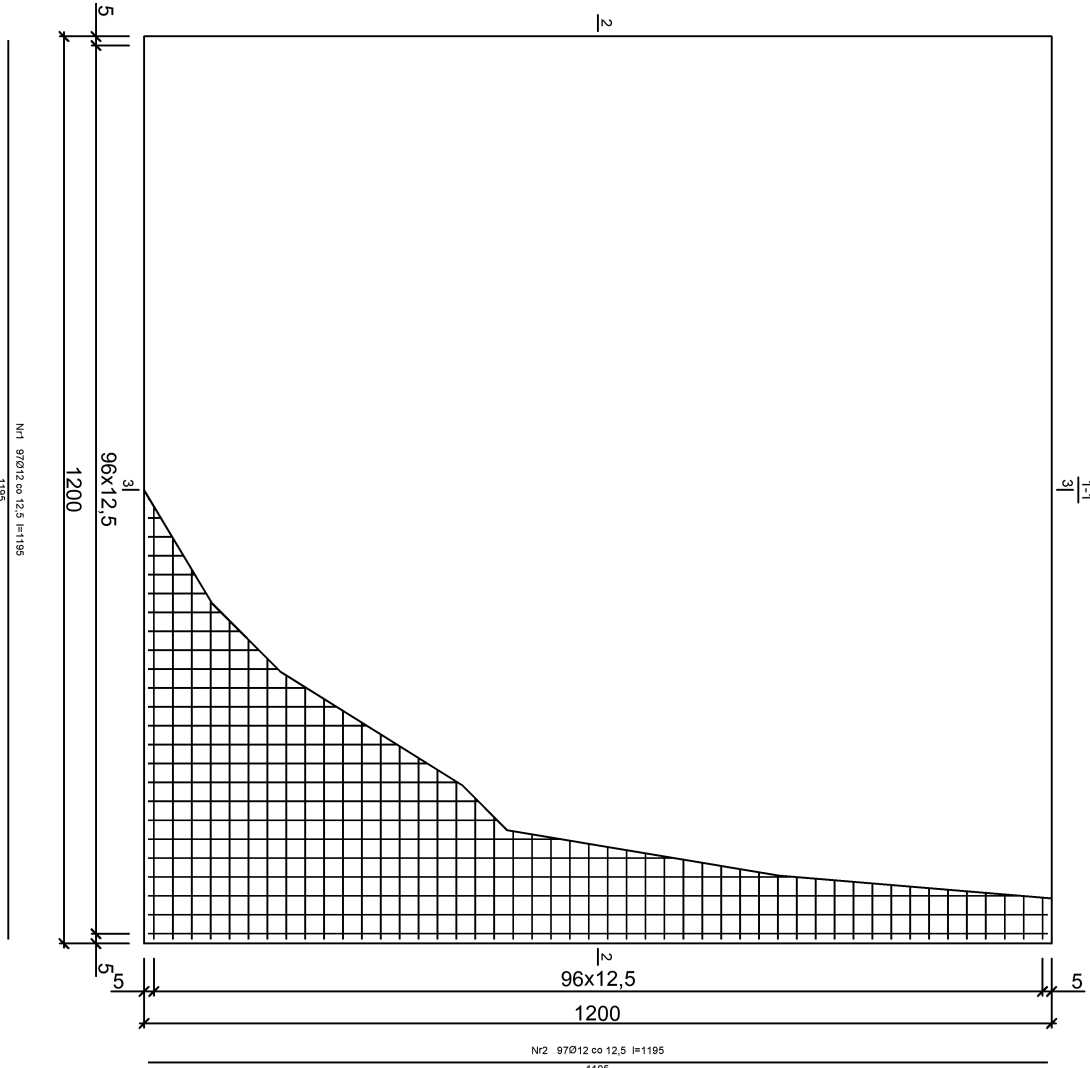


③ #12, co 12,5 cm
L=112; 388 szt.

DYSTANSE



④ #10 ~1szt/m2
L=113; 144 szt.



Płyta fundamentowa 30 cm
folia PE 0,3 mm
Chudy beton 10 cm
Pospółka 70 cm
Grnt in situ

PROJEKT TECHNICZNY BRANŻY KONSTRUKCYJNEJ			
JEDNOSTKA PROJEKTOWA: JAKUB INGLOT USŁUGI PROJEKTOWO -WYKONAWCZE			
NAZWA OPRACOWANIA: Budowa Świetlicy Miejskiej w Zaleskiej Woli			
INWESTOR: Gmina Radymno ul. Lwowska 38, 37-550 Radymno			
ADRES INWESTYCJI: lokalizacja: działka nr ewid. gr. 197 i 199 obręb ewidencyjny: 0017 Zaleska Wola jednostka ewidencyjna: 180408, 2 Radymno powiat Jarońców, woj. podkarpackie			
ZESPÓŁ PROJEKTOWY:			
FUNKCJA/ BRANŻA	IMIĘ I NAZWISKO/ NUMER UPRAWNIEN	PODPIS	
Autor projektu	mgr inż. Roman Inglet		
Projektant	B.A.-VIII-8386/59/90		
Pracownik	mgr inż. Wojciech Nobogło		
Pracownik	PDK/0318/PW/OK/18		
NAZWA RYSUNKU: Konstrukcja płyty fundamentowej			
DATA:	SKALA:	NR RYS.:	
06.2025 r.	1:100	K-1	